

narbutas

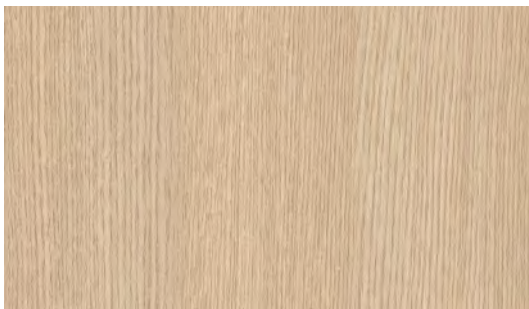
Melamine | Mélamine | Melamin



P Birch | Bouleau | Birke



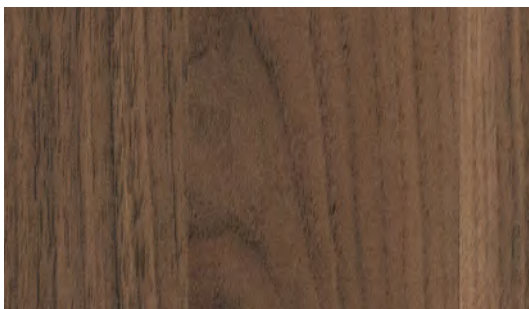
T Beech | Hêtre | Buche



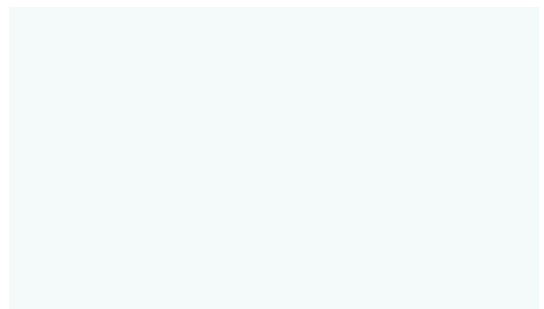
D1 Whitened oak | Chêne blanchi | Eiche gebleicht



D2 Amber oak | Chêne ambré | Bernsteineiche



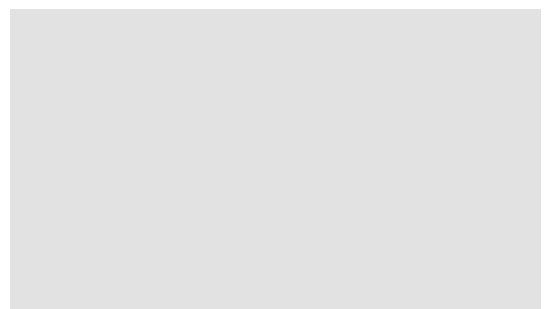
U Walnut | Noyer | Walnuss



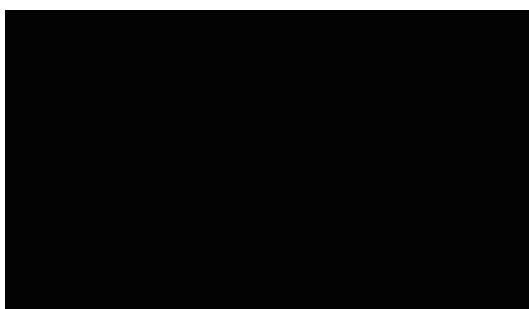
M1 White | Blanc | Weiß



N1 Dark grey | Gris foncé | Dunkelgrau



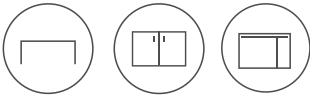
N Light grey | Gris clair | Hellgrau



J3 Black | Noir | Schwarz



LL Red | Rouge | Rot



EN

FR

DE

Melamine

- Perfectly stands the test of time.
- Uniformly identical surface print.
- Easy cleaning and maintenance.
- Resistant to scratches, liquid stains and changes in temperature.

Mélamine

- Résiste parfaitement à l'épreuve du temps.
- Impression uniforme.
- Soin quotidien plus facile.
- Résistance aux rayures, aux taches de liquide et aux changements de température.

Melamin

- Hält im Zeittest perfekt stand.
- Gleichmäßig identischer Oberflächendruck.
- Einfachste tägliche Pflege.
- Beständig gegen Kratzer, Flüssigkeitsflecke und Temperaturveränderungen.

Note: In order to match the colour correctly, make sure to use relatively large sample.

Remarque: Pour assortir correctement la couleur, assurez-vous d'utiliser un échantillon relativement grand.

Wichtig: Um die Farbe korrekt abzustimmen, sollten Sie eine relativ große Vorlage nutzen.

HPL | Stratifié | HPL



H12 Grey | Gris | Grau



H13 Cappuccino | Cappuccino | Cappuccino

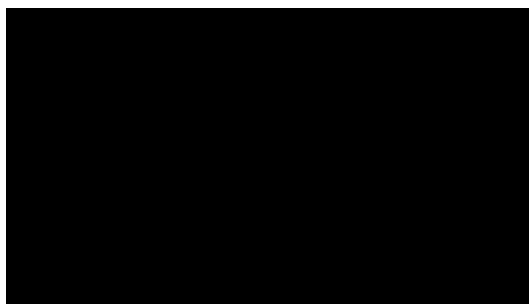


H14 Light yellow | Jaune clair | Hellgelb

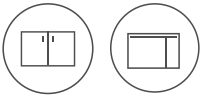


H15 Mint colour | Couleur Menthe | Mint Farbe

HPL Fenix



H16 Black | Noir | Schwarz



EN

FR

DE

HPL (H12, H13, H14, H15)

- Perfectly stands the test of time.
- Uniformly identical surface print.
- Easy daily basis care.
- High resistance from scratching, liquid stains and changes of temperature.

Stratifié (H12, H13, H14, H15)

- Résiste parfaitement à l'épreuve du temps.
- Impression uniforme.
- Soins quotidiens le plus faciles.
- Résistance forte aux rayures, aux taches de liquide et aux changements de température.

HPL (H12, H13, H14, H15)

- Hält im Zeittest perfekt stand.
- Gleichmäßig identischer Oberflächendruck.
- Einfachste tägliche Pflege.
- Hohe Beständigkeit gegen Kratzer, Flüssigkeitsflecke und Temperaturveränderungen.



EN

FR

DE

HPL Fenix (H16)

- Super-matt surface.
- Anti-fingerprint property.
- Perfectly stands the test of time.
- Uniformly identical surface print.
- Easy daily basis care.
- High resistance from scratching, liquid stains and changes of temperature.

HPL Fenix (H16)

- Surface super-matte.
- Propriété anti-empreintes digitales.
- Résiste parfaitement à l'épreuve du temps.
- Impression uniforme.
- Soins quotidiens le plus faciles.
- Résistance forte aux rayures, aux taches de liquide et aux changements de température.

HPL Fenix (H16)

- Super-matte Oberfläche.
- Keine Fingerabdrücke.
- Hält im Zeittest perfekt stand.
- Gleichmäßig identischer Oberflächendruck.
- Einfachste tägliche Pflege.
- Hohe Beständigkeit gegen Kratzer, Flüssigkeitsflecke und Temperaturveränderungen.

Veneer | Placage | Furnier



K Maple | Érable | Ahorn

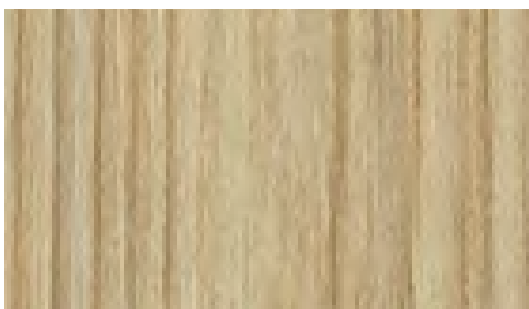


R Walnut | Noyer | Walnuss

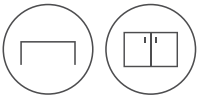


A Oak | Chêne | Eiche
A1 Oak | Chêne | Eiche

Solid wood | Bois massif | Massivholz



W2 Ash stained light grey | Frêne teinté gris clair |
Esche gebeizt hellgrau



EN

FR

DE

Veneer (K, R, A)

- Darkens over time to reach a rich wood color.
- Must be protected from deep scratches, intensive light and prolonged exposure of liquid stains.

Placage (K, R, A)

- Devient plus foncé avec le temps pour atteindre une riche couleur bois.
- Doit être protégé des rayures profondes, de la lumière intense et de l'exposition prolongée aux taches de liquide.

Furnier (K, R, A)

- Dunkelt mit der Zeit ab, um eine kräftige Holzfarbe zu erlangen.
- Muss vor tiefen Kratzern, intensiver Lichteinwirkung und längerfristigem Kontakt mit Flüssigkeiten geschützt werden.



EN

FR

DE

Modified veneer (A1)

- Darkens over time to reach a rich wood color.
- Must be protected from deep scratches, intensive light and prolonged exposure of liquid stains.
- The integrity of the pattern is maintained.

Bois plaqué multiplis (A1)

- Devient plus foncé avec le temps pour atteindre une riche couleur bois.
- Doit être protégé des rayures profondes, de la lumière intense et de l'exposition prolongée aux taches de liquide.
- L'intégrité de teinte est maintenue pour une commande.

Modifiziertes Furnier (A1)

- Dunkelt mit der Zeit ab, um eine kräftige Holzfarbe zu erlangen.
- Muss vor tiefen Kratzern, intensiver Lichteinwirkung und längerfristigem Kontakt mit Flüssigkeiten geschützt werden.
- Die Einheitlichkeit des Musters bleibt erhalten.



EN

FR

DE

Solid wood

- Stained and lacquered, reveals the pattern even more.
- The uniform light color wood.
- Tree's texture and wide growth rings create a distinctive pattern.
- Changes colour over time.
- Sensitive to temperature changes.
- Must be protected from deep scratches, intensive light and prolonged exposure of liquid stains.

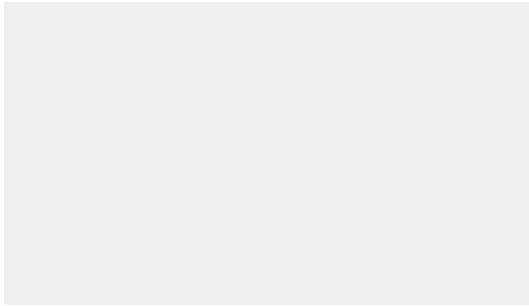
Bois massif

- Teinté et laqué, révèle le motif encore plus.
- Bois de couleur foncée uniforme.
- La texture de l'arbre et les anneaux de croissance larges créent un motif distinctif.
- Change la couleur au fil du temps.
- Sensible aux changements de température.
- Doit être protégé des rayures profondes, de la lumière intense et de l'exposition prolongée aux taches de liquide.

Massivholz

- Färbung und Lackierung unterstreicht das Muster noch mehr.
- Gleichmäßig dunkles Holz.
- Baumstruktur und breite Wachstumsringe schaffen ein markantes Muster.
- Farbe ändert sich mit der Zeit.
- Empfindlich gegen Temperaturänderungen.
- Muss vor tiefen Kratzern, intensiver Lichteinwirkung und längerfristigem Kontakt mit Flüssigkeiten geschützt werden.

Plexiglas®



R01 White | Blank | Weiß



R06 Light blue | Bleu acier | Hellblau



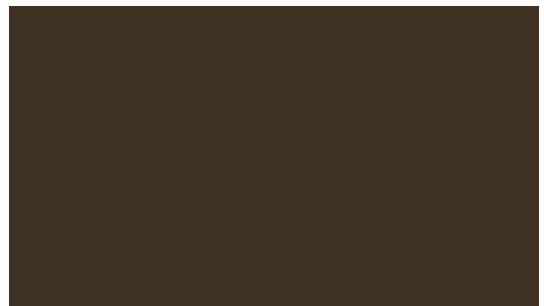
R03 Orange | Orange | Orange



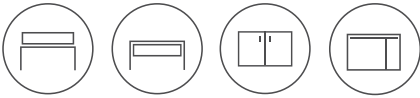
R07 Light green | Vert clair | Hellgrün



R08 Cherry | Cerice | Kirschfarbe



R09 Brown | Brun | Braun



EN

Plexiglas® (perspex)

- Perfectly stands the test of time.
- The uniformly matt surface thanks to two Satin Ice surfaces.
- Scratch and fingerprint resistant.
- Certified to ISO 14001 (Environment). 100% recyclable.

FR

Plexiglas®

- Résiste parfaitement à l'épreuve du temps.
- Surface mate uniforme.
- Résistance aux rayures et aux empreintes de doigt.
- Certifié ISO (Environnement). 100% recyclable.

DE

Plexiglas®

- Hält im Zeittest perfekt stand.
- Gleichmäßig matte Fläche dank zweier Satinice-Oberflächen.
- Beständig gegen Kratzer und Fingerabdrücke.
- Zertifiziert nach ISO (Umwelt). 100% recyclebar.

Metal | Métal | Metallteil



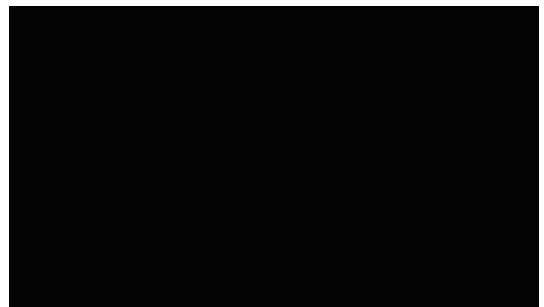
E White | Blank | Weiß



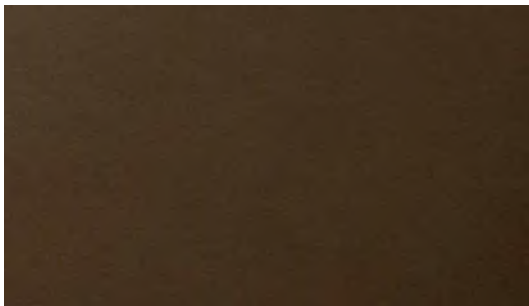
T1 Dark grey | Gris foncé | Dunkelgrau



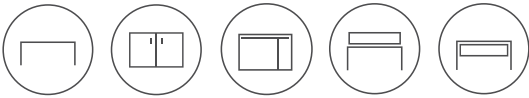
M Metallic | Métallise | Metallic



A Black | Noir | Schwarz



S1 Deep bronze | Bronze foncé | Tief Bronze



EN

Metal

- Perfectly stands the test of time.
- The uniformly matt surface thanks to two Satin Ice surfaces.
- Scratch and fingerprint resistant.
- Certified to ISO 14001 (Environment). 100% recyclable.

FR

Métal

- Résiste parfaitement à l'épreuve du temps.
- Surface mate uniforme.
- Résistance aux rayures et aux empreintes de doigt.
- Certifié ISO (Environnement). 100% recyclable.

DE

Metallteil

- Hält im Zeittest perfekt stand.
- Gleichmäßig matte Fläche dank zweier Satinice-Oberflächen.
- Beständig gegen Kratzer und Fingerabdrücke.
- Zertifiziert nach ISO (Umwelt). 100% recyclebar.

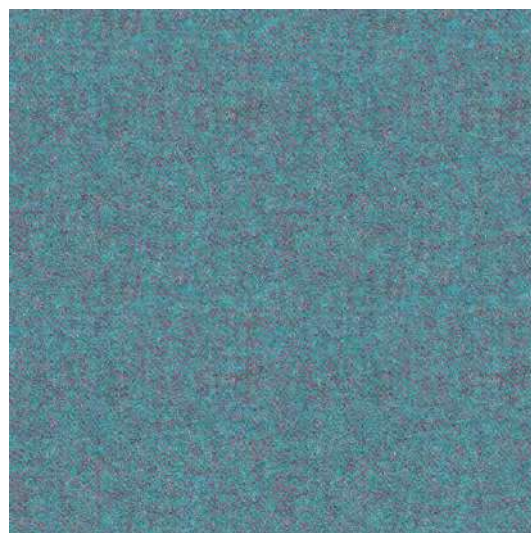
Synergy



S45



S55



S56



S46



S59



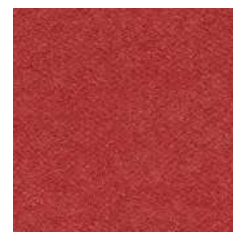
S53



S62



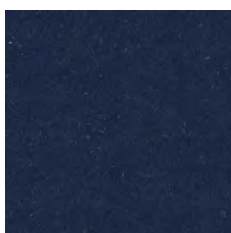
S84



S85



S50



S69



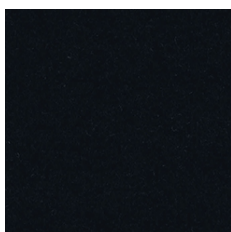
S68



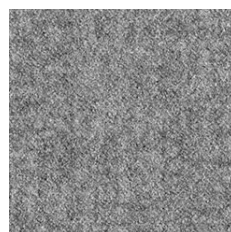
S63



S17



S27



S16



S08

Synergy



EN

FR

DE

Composition

95% Virgin Wool, 5% Polyamide

Weight

400 g/m²

Abrasion resistance

100.000 Martindale cycles

Flammability

BS EN 1021 - 1 (cigarette)
BS EN 1021 - 2 (match)
BS 7176 Low Hazard
UNI 9175 Classe 1 IM

Light fastness

5 (EN ISO 105 - B02)

Fastness to rubbing

wet: 4; dry: 4 (ISO 105 - X12)

Composition

95% Laine Vierge, 5% Polyamid

Poids

400 g/m²

Résistance à l'abrasion

100.000 Cycles Martindale

Inflammabilité

BS EN 1021 - 1 (cigarette)
BS EN 1021 - 2 (allumette)
BS 7176 Low Hazard
UNI 9175 Classe 1 IM

Stabilité à la lumière

5 (EN ISO 105 - B02)

Résistance au frottement

humide: 4, sec: 4 (ISO 105 - X12)

Zusammensetzung

95% Schurwolle, 5% Polyamid

Gewicht

400 g/m²

Abriebfestigkeit

100.000 Martindale-Zyklen

Flammability

BS EN 1021 - 1 (Zigarette)
BS EN 1021 - 2 (Streichholz)
BS 7176 Low Hazard
UNI 9175 Classe 1 IM

Lichtgeschwindigkeit

5 (EN ISO 105 - B02)

Reibechtheit

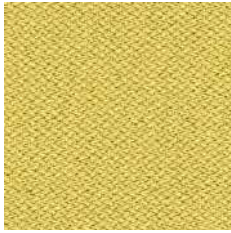
nass: 4, trocken: 4 (ISO 105 - X12)

Note: Batch to batch variations in shade may occur within commercial tolerances.

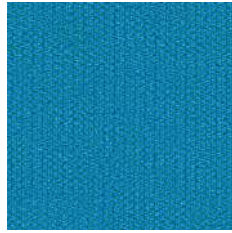
Remarque: Une variation de couleurs peut provenir (commerciallement tolérable).

Wichtig: Handelsübliche Farbabweichungen können auftreten und berechtigen nicht zur Reklamation.

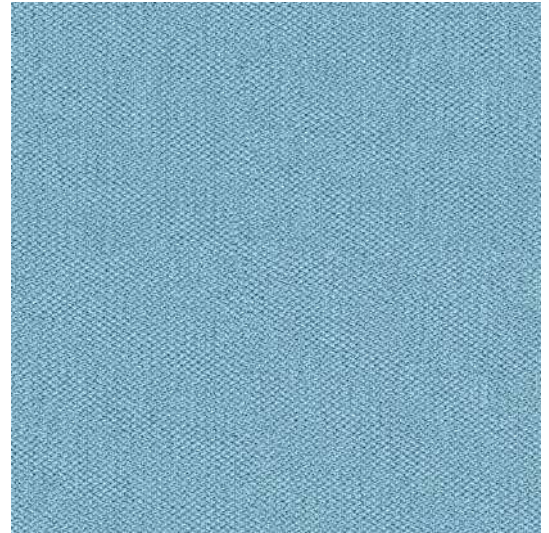
Era



C03



C10



C20



C06



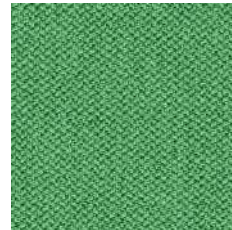
C15



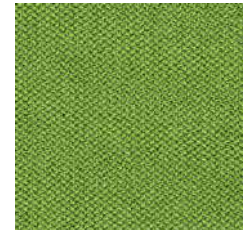
C17



C12



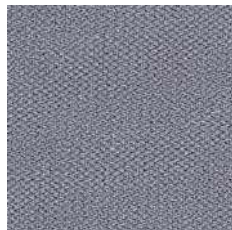
C18



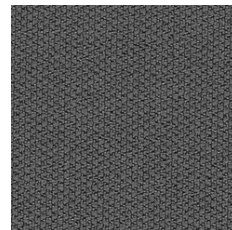
C16



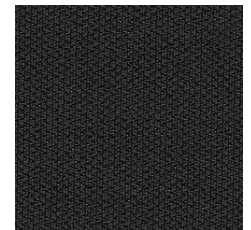
C09



C11

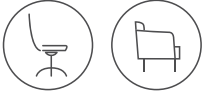


C13



C14

Era



EN

FR

DE

Composition
100% Polyester

Composition
100% Polyester

Zusammensetzung
100% Polyester

Weight
320 g/m²

Poids
320 g/m²

Gewicht
320 g/m²

Abrasion resistance
100.000 Martindale cycles

Résistance à l'abrasion
100.000 Cycles Martindale

Abriebfestigkeit
100.000 Martindale-Zyklen

Flammability
BS EN 1021 - 1 (cigarette)
BS EN 1021 - 2 (match)
BS 7176 Low Hazard

Inflammabilité
BS EN 1021 - 1 (cigarette)
BS EN 1021 - 2 (allumette)
BS 7176 Low Hazard

Entflammbarkeit
BS EN 1021 - 1 (Zigarette)
BS EN 1021 - 2 (Streichholz)
BS 7176 Low Hazard

Light fastness
5 (EN ISO 105 - B02)

Stabilité à la lumière
5 (EN ISO 105 - B02)

Lichtgeschwindigkeit
5 (EN ISO 105 - B02)

Fastness to rubbing
wet: 4; dry: 4 (ISO 105 - X12)

Résistance au frottement
humide: 4, sec: 4 (ISO 105 - X12)

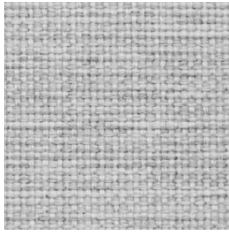
Reibechtheit
nass: 4, trocken: 4 (ISO 105 - X12)

Note: Batch to batch variations in shade may occur within commercial tolerances.

Remarque: Une variation de couleurs peut provenir (commerciallement tolérable).

Wichtig: Handelsübliche Farbabweichungen können auftreten und berechtigen nicht zur Reklamation.

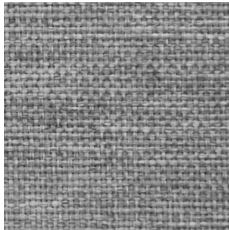
Berta



AD3



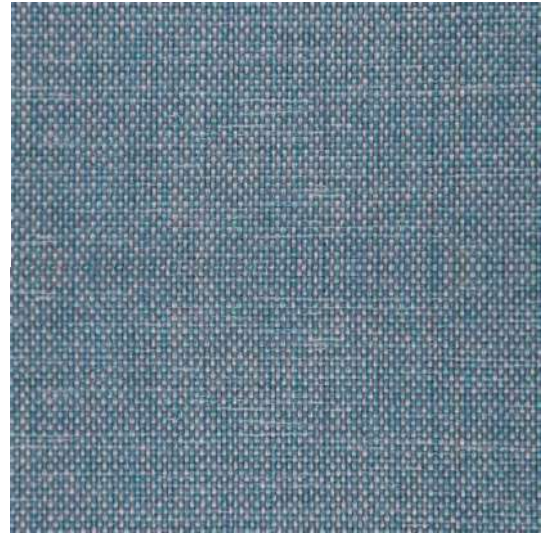
AD8



AD2



AD5



AD6



AD7



AI8



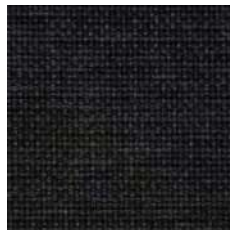
AD4



AI5



AD1



AD0

Berta



EN

FR

DE

Composition
100% Polyester

Composition
100% Polyester

Zusammensetzung
100% Polyester

Weight
302 g/m²

Poids
302 g/m²

Gewicht
302 g/m²

Abrasion resistance
100.000 Martindale cycles

Résistance à l'abrasion
100.000 Cycles Martindale

Abriebfestigkeit
100.000 Martindale-Zyklen

Flammability
BS EN 1021 - 1 (cigarette)
BS EN 1021 - 2 (match)

Inflammabilité
BS EN 1021 - 1 (cigarette)
BS EN 1021 - 2 (allumette)

Entflammbarkeit
BS EN 1021 - 1 (Zigarette)
BS EN 1021 - 2 (Streichholz)

Light fastness
6 (EN ISO 105 - B02)
(EN ISO 105 - A01)

Stabilité à la lumière
6 (EN ISO 105 - B02)
(EN ISO 105 - A01)

Lichtgeschwindigkeit
6 (EN ISO 105 - B02)
(EN ISO 105 - A01)

Fastness to rubbing
5-4, dry: 5 (ISO 105 - X12)

Résistance au frottement
5-4, sec: 5 (ISO 105 - X12)

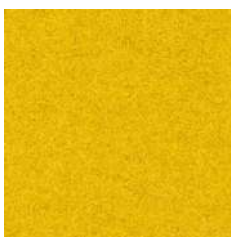
Reibechtheit
5-4, trocken: 5 (ISO 105 - X12)

Note: Batch to batch variations in shade may occur within commercial tolerances.

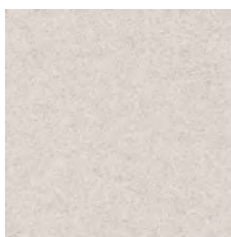
Remarque: Une variation de couleurs peut provenir (commercialement tolérable).

Wichtig: Handelsübliche Farbabweichungen können auftreten und berechtigen nicht zur Reklamation.

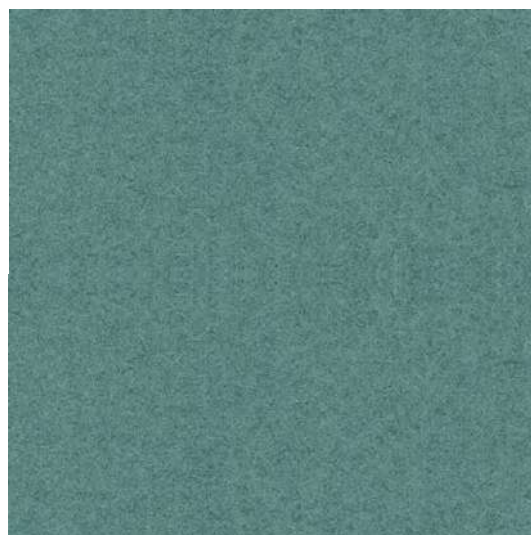
Velito | Velito Presto



GP3 | GC3



GU4 | GZ4



GT6 | GS6



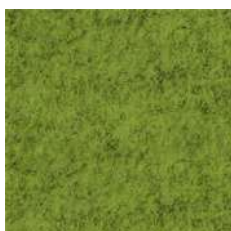
GU3 | GZ3



GT4 | GS4



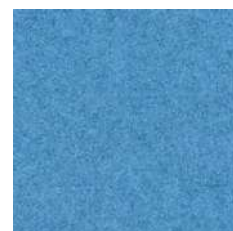
GT5 | GS5



GT3 | GS3



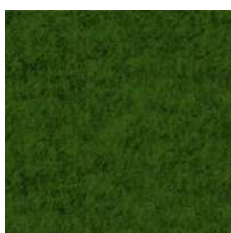
GP1 | GC1



GT1 | GS1



GU5 | GZ5



GT0 | GS0



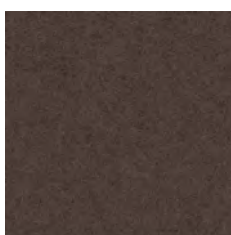
GT8 | GS8



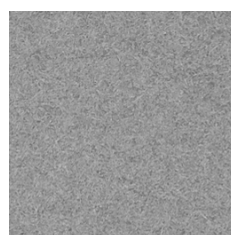
GT9 | GS9



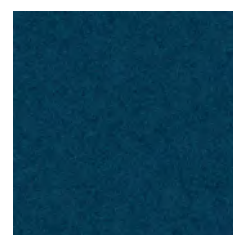
GP5 | GC5



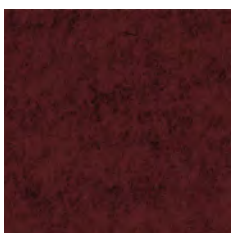
GU8 | GZ8



GT2 | GS2



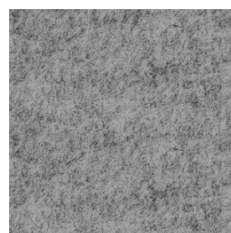
GU6 | GZ6



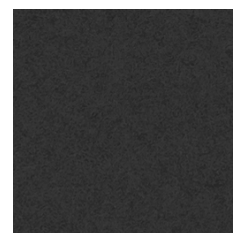
GT7 | GS7



GU9 | GZ9

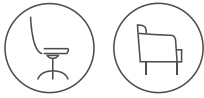


GU2 | GZ2



GU1 | GZ1

Velito



EN

FR

DE

Composition

88% Wool, 12% Polyamide

Weight

400 g/m²

Abrasion resistance

120.000 Martindale cycles

Flammability

BS EN 1021 - 1 (cigarette)
BS EN 1021 - 2 (match)

Light fastness

4 (EN ISO 105 - B02)

Fastness to rubbing

wet: 5; dry: 5 (ISO 105 - X12)

Composition

88% Laine, 12% Polyamide

Poids

400 g/m²

Résistance à l'abrasion

120.000 Cycles Martindale

Inflammabilité

BS EN 1021 - 1 (cigarette)
BS EN 1021 - 2 (allumette)

Stabilité à la lumière

4 (EN ISO 105 - B02)

Résistance au frottement

humide: 5; sec: 5 (ISO 105 - X12)

Zusammensetzung

88% Wolle, 12% Polyamid

Gewicht

400 g/m²

Abriebfestigkeit

120.000 Martindale-Zyklen

Entflammbarkeit

BS EN 1021 - 1 (Zigarette)
BS EN 1021 - 2 (Streichholz)

Lichtgeschwindigkeit

4 (EN ISO 105 - B02)

Reibechtheit

nass: 5; trocken: 5 (ISO 105 - X12)

Velito Presto



EN

FR

DE

Composition

88% Wool, 12% Polyamide

Weight

315 g/m²

Abrasion resistance

100.000 Martindale cycles

Flammability

BS EN 1021 - 1 (cigarette)
BS EN 1021 - 2 (match)

Light fastness

6 (EN ISO 105 - B02)

Fastness to rubbing

wet: 5; dry: 5 (ISO 105 - X12)

Composition

88% Wool, 12% Polyamide

Poids

315 g/m²

Résistance à l'abrasion

100.000 Cycles Martindale

Inflammabilité

BS EN 1021 - 1 (cigarette)
BS EN 1021 - 2 (allumette)

Stabilité à la lumière

6 (EN ISO 105 - B02)

Résistance au frottement

humide: 5; sec: 5 (ISO 105 - X12)

Zusammensetzung

88% Wolle, 12% Polyamid

Gewicht

315 g/m²

Abriebfestigkeit

100.000 Martindale-Zyklen

Entflammbarkeit

BS EN 1021 - 1 (cigarette)
BS EN 1021 - 2 (match)

Lichtgeschwindigkeit

6 (EN ISO 105 - B02)

Reibechtheit

nass: 5; trocken: 5 (ISO 105 - X12)

Note: Batch to batch variations in shade may occur within commercial tolerances.

Remarque: Une variation de couleurs peut provenir (commerciallement tolérable).

Wichtig: Handelsübliche Farbabweichungen können auftreten und berechtigen nicht zur Reklamation.

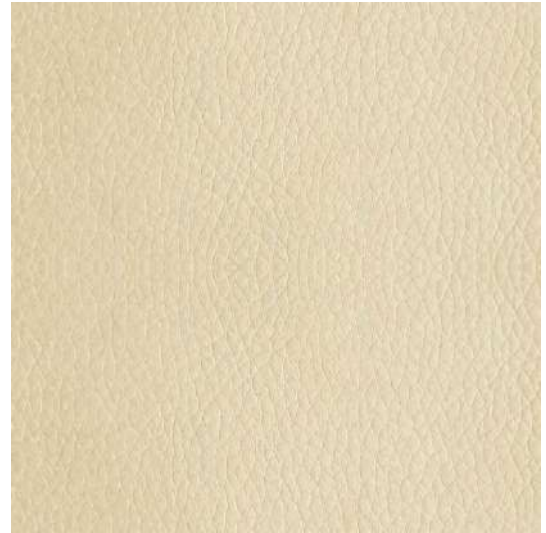
RNN



D15



D17



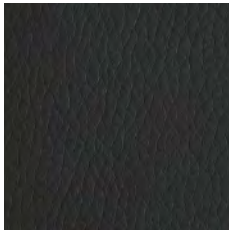
D16



D18



D19



D11

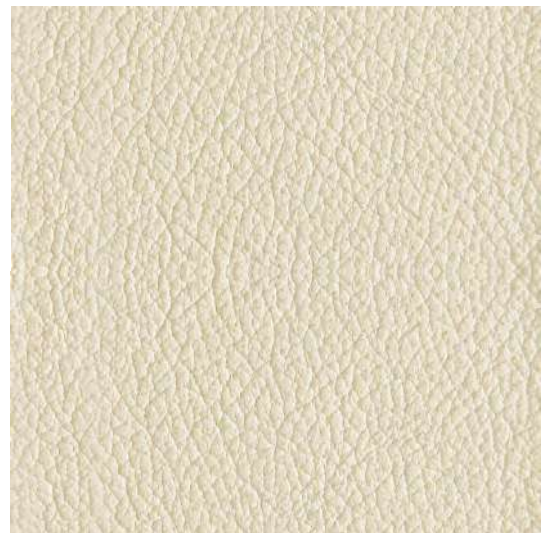
DNN



D85



D97



D86



D88



D81

RNN



EN

FR

DE

Composition

21% PES, 31,5% COT, 47,5% PU

Weight

450 g/m²

Abrasion resistance

100.000 Martindale cycles

Light fastness

4-5 (EN ISO 105 - B02)

Fastness to rubbing

wet: 4; dry: 5 (ISO 105 - X12)

Composition

21% PES, 31,5% COT, 47,5% PU

Poids

450 g/m²

Résistance à l'abrasion

100.000 Cycles de Martindale

Stabilité à la lumière

4-5 (EN ISO 105 - B02)

Résistance au frottement

humide: 4; sec: 5 (ISO 105 - X12)

Zusammensetzung

21% PES, 31,5% COT, 47,5% PU

Gewicht

450 g/m²

Abriebfestigkeit

100.000 Martindale-Zyklen

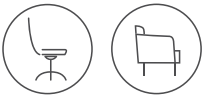
Lichtgeschwindigkeit

4-5 (EN ISO 105 - B02)

Reibechtheit

nass: 4; trocken: 5 (ISO 105 - X12)

DNN



EN

FR

DE

Composition

Real leather

Thickness

0,9 - 1,1 mm

Flexing endurance

50.000 cycles

Light fastness

7 (EN ISO 105-B02)

Composition

Cuir véritable

Épaisseur

0,9 - 1,1 mm

Résistance à la flexion

50.000 cycles

Stabilité à la lumière

7 (EN ISO 105-B02)

Zusammensetzung

Echtleder

Stärke

0,9 - 1,1 mm

Biegedauerfestigkeit

50.000 Zyklen

Lichtgeschwindigkeit

7 (EN ISO 105-B02)

Note: Batch to batch variations in shade may occur within commercial tolerances.

Remarque: Une variation de couleurs peut provenir (commercialement tolérable).

Wichtig: Handelsübliche Farbabweichungen können auftreten und berechtigen nicht zur Reklamation.

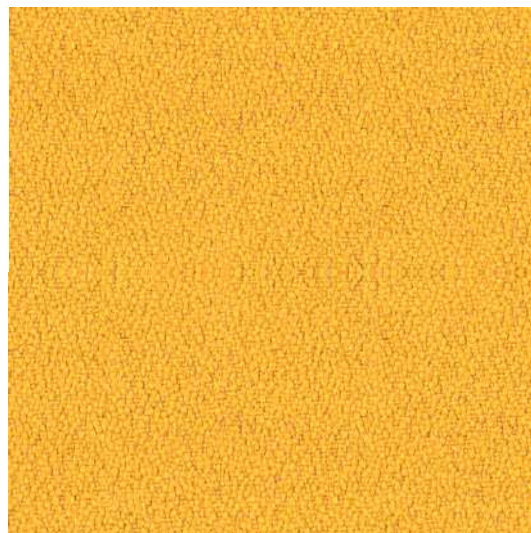
Xtreme_{plus} | Lucia



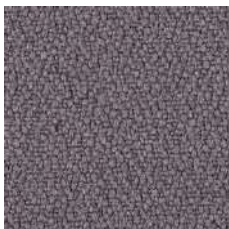
Y40 | -



Y87 | YF0



Y38 | YH7



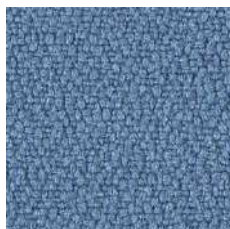
Y42 | -



Y52 | YE2



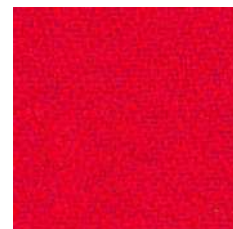
Y94 | -



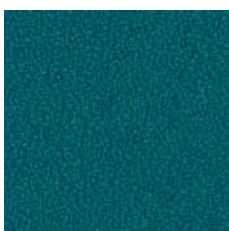
Y51 | -



Y47 | YE7



Y65 | YH5



Y84 | YH3



Y46 | YE6



Y49 | YE9



Y57 | -



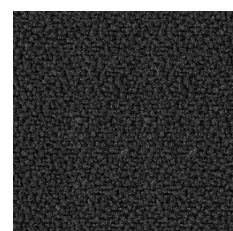
Y58 | -



Y48 | -

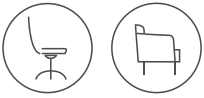


Y59 | YF9



Y41 | YE1

Xtreme plus



EN

FR

DE

Composition
100% Recycled Polyester

Weight
310 g/m²

Abrasion resistance
100.000 Martindale cycles

Flammability
BS EN 1021 - 1 (cigarette)
BS EN 1021 - 2 (match)
BS 7176:2007 Low Hazard
Crib 5 (BS 5852 part II)
BS 7176:2007 Medium Hazard
DIN 4102 B1
NF-P-92-507 M1
UNI 8456 & UNI 9174 Class 1

Light fastness
6 (EN ISO 105 - B02)

Fastness to rubbing
wet: 4; dry: 4 (ISO 105 - X12)

Composition
100% Polyester recyclé

Poids
310 g/m²

Résistance à l'abrasion
100.000 Cycles de Martindale

Inflammabilité
BS EN 1021 - 1 (cigarette)
BS EN 1021 - 2 (allumette)
BS 7176:2007 Low Hazard
Crib 5 (BS 5852 part II)
BS 7176:2007 Medium Hazard
DIN 4102 B1
NF-P-92-507 M1
UNI 8456 & UNI 9174 Class 1

Stabilité à la lumière
6 (EN ISO 105 - B02)

Résistance au frottement
humide: 4; sec: 4 (ISO 105 - X12)

Zusammensetzung
100% Recycled Polyester

Gewicht
310 g/m²

Abriebfestigkeit
100.000 Martindale-Zyklen

Entflammbarkeit
BS EN 1021 - 1 (Zigarette)
BS EN 1021 - 2 (Streichholz)
BS 7176:2007 Low Hazard
Crib 5 (BS 5852 part II)
BS 7176:2007 Medium Hazard
DIN 4102 B1
NF-P-92-507 M1
UNI 8456 & UNI 9174 Class 1

Lichtgeschwindigkeit
6 (EN ISO 105 - B02)

Reibechtheit
nass: 4; trocken: 4 (ISO 105 - X12)

Lucia



EN

FR

DE

Composition
100% Recycled Polyester

Weight
260 g/m²

Flammability
BS EN 1021 - 1 (cigarette)
BS EN 1021 - 2 (match)
BS 7176:2007 Low Hazard
BS 476 Part 7 Class 1

Light fastness
6 (EN ISO 105 - B02)

Fastness to rubbing
wet: 4; dry: 4 (ISO 105 - X12)

Composition
100% Polyester recyclé

Poids
260 g/m²

Inflammabilité
BS EN 1021 - 1 (cigarette)
BS EN 1021 - 2 (allumette)
BS 7176:2007 Low Hazard
BS 476 Part 7 Class 1

Stabilité à la lumière
6 (EN ISO 105 - B02)

Résistance au frottement
humide: 4; sec: 4 (ISO 105 - X12)

Zusammensetzung
100% Recycling-Polyester

Gewicht
260 g/m²

Entflammbarkeit
BS EN 1021 - 1 (Zigarette)
BS EN 1021 - 2 (Streichholz)
BS 7176:2007 Low Hazard
BS 476 Part 7 Class 1

Lichtgeschwindigkeit
6 (EN ISO 105 - B02)

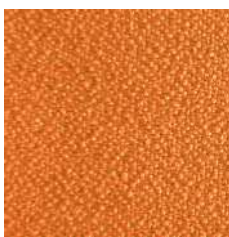
Reibechtheit
nass: 4; trocken: 4 (ISO 105 - X12)

Note: Batch to batch variations in shade may occur within commercial tolerances.

Remarque: Une variation de couleurs peut provenir (commercialement tolérable).

Wichtig: Handelsübliche Farbabweichungen können auftreten und berechtigen nicht zur Reklamation.

Bondai



GE3



GF5



GF6



GE8



GE7



GE2



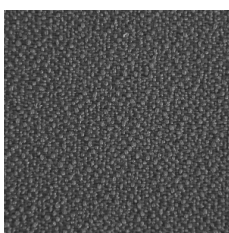
GE6



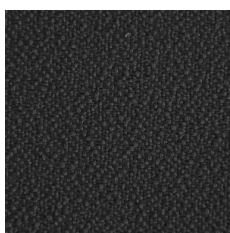
GE4



GE5



GE9



GE1

Bondai



EN

FR

DE

Composition

100% Polyester

Weight

250 g/m²

Abrasion resistance

150.000 Martindale cycles

Flammability

BS EN 1021 - 1 (cigarette)
BS EN 1021 - 2 (match)
Crib 5 (BS 5852 part II)
BS 7176 Medium Hazard
UNI 9175 & UNI 9175/FA1 Classe 1 IM

Light fastness

6 (EN ISO 105 - B02)

Fastness to rubbing

wet: 4; dry: 5 (ISO 105 - X12)

Coposition

100% Polyester

Poids

250 g/m²

Résistance à l'abrasion

150.000 Cycles de Martindale

Inflammabilité

BS EN 1021 - 1 (cigarette)
BS EN 1021 - 2 (allumette)
Crib 5 (BS 5852 part II)
BS 7176 Medium Hazard
UNI 9175 & UNI 9175/FA1 Classe 1 IM

Stabilité à la lumière

6 (EN ISO 105 - B02)

Résistance au frottement

humide: 4; sec: 5 (ISO 105 - X12)

Zusammensetzung

100% Polyester

Gewicht

250 g/m²

Abriebfestigkeit

150.000 Martindale-Zyklen

Flammability

BS EN 1021 - 1 (zigarette)
BS EN 1021 - 2 (streichholz)
Crib 5 (BS 5852 part II)
BS 7176 Medium Hazard
UNI 9175 & UNI 9175/FA1 Classe 1 IM

Lichtgeschwindigkeit

6 (EN ISO 105 - B02)

Reibechtheit

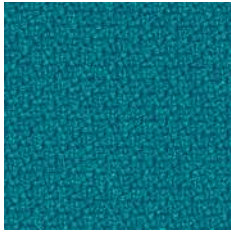
nass: 4; trocken: 5 (ISO 105 - X12)

Note: Batch to batch variations in shade may occur within commercial tolerances.

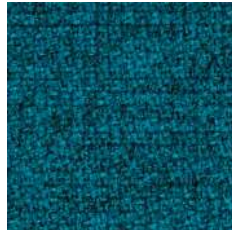
Remarque: Une variation de couleurs peut provenir (commercialement tolérable).

Wichtig: Handelsübliche Farbabweichungen können auftreten und berechtigen nicht zur Reklamation.

Step | Step Melange



L03



L02



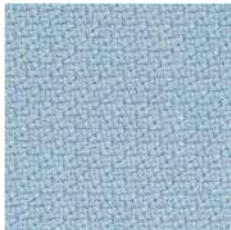
L05



L04



L14



L07



L06



L15



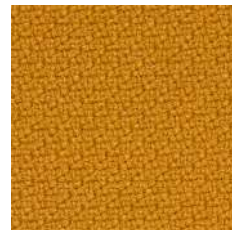
L21



L09



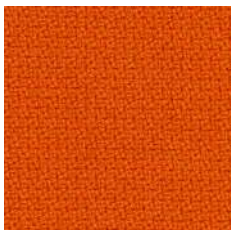
L08



L17



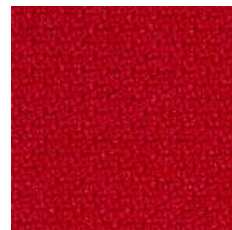
L16



L11



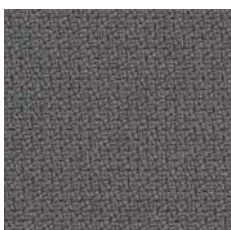
L10



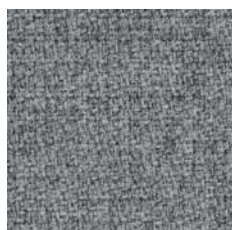
L19



L18



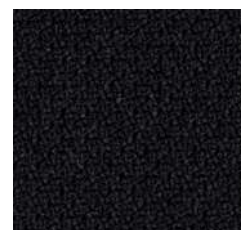
L13



L12



L20



L01

Step | Step Melange



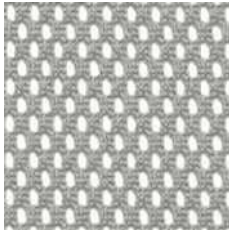
| EN | FR | DE |
|---|---|---|
| Composition 100% Trevira CS® Flame Retardant Polyester | Coposition 100% Trevira CS® Polyester Inflammable | Zusammensetzung 100% Trevira CS® Flammschermendes Polyester |
| Weight 470 g/m ² | Poids 470 g/m ² | Gewicht 470 g/m ² |
| Abrasion resistance 100.000 Martindale cycles | Résistance à l'abrasion 100.000 Cycles de Martindale | Abriebfestigkeit 100.000 Martindale-Zyklen |
| Flammability BS EN 1021 - 1 (Cigarette) BS EN 1021 - 2 (Match) BS 5852 Part 1 0,1 Cigarette & match Crib 5 (BS 5852 part II) BS 7176 Medium Hazard UNI 9175 & UNI 9175/FA1 Classe 1 IM IMO MSC 307(88) Annex 1 part 8 MED Certificate IMO DIN 4102 B1 NFP 92-503/504/505 M1 ÖNORM B 3825-B1-3800-Q1 UK FAR/JAR 25.853 (a) (i) (ii) AM 18 - NF D 60-013 - (only for fabric) CA TB 117-2013 DIN EN 13501-1 B-s1, d0 | Inflammabilité BS EN 1021 - 1 (Cigarette) BS EN 1021 - 2 (Allumette) BS 5852 Part 1 0,1 Cigarette & allumette Crib 5 (BS 5852 partie II) BS 7176 Medium Hazard UNI 9175 & UNI 9175/FA1 Classe 1 IM IMO MSC 307(88) Partie 8 de Annexe 1 MED Certificat IMO DIN 4102 B1 NFP 92-503/504/505 M1 ÖNORM B 3825-B1-3800-Q1 UK FAR/JAR 25.853 (a) (i) (ii) AM 18 - NF D 60-013 - (uniquement pour les tissus) CA TB 117-2013 DIN EN 13501-1 B-s1, d0 | Flammability BS EN 1021 - 1 (Zigarette) BS EN 1021 - 2 (Streichholz) BS 5852 Part 1 0,1 Zigarette & Streichholz Crib 5 (BS 5852 teil II) BS 7176 Medium Hazard UNI 9175 & UNI 9175/FA1 Classe 1 IM IMO MSC 307(88) Annekieren 1 teil 8 MED Zertifikat IMO DIN 4102 B1 NFP 92-503/504/505 M1 ÖNORM B 3825-B1-3800-Q1 UK FAR/JAR 25.853 (a) (i) (ii) AM 18 - NF D 60-013 - (nur für Stoff) CA TB 117-2013 DIN EN 13501-1 B-s1, d0 |
| Light fastness 5-7 (EN ISO 105 - B02) | Stabilité à la lumière 5-7 (EN ISO 105 - B02) | Lichtgeschwindigkeit 5-7 (EN ISO 105 - B02) |
| Fastness to rubbing wet: 4-5; dry: 4-5 (ISO 105 - X12) | Résistance au frottement humide: 4-5; sec: 4-5 (ISO 105 - X12) | Reibechtheit nass: 4-5; trocken: 4-5 (ISO 105 - X12) |

Note: Batch to batch variations in shade may occur within commercial tolerances.

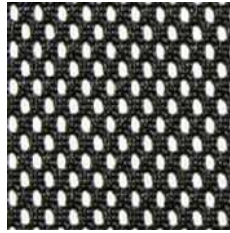
Remarque: Une variation de couleurs peut provenir (commercialement tolérable).

Wichtig: Handelsübliche Farbabweichungen können auftreten und berechtigen nicht zur Reklamation.

GM



GM9

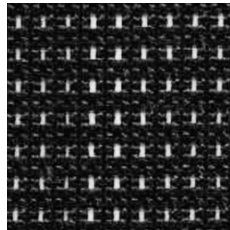


GM8

FM

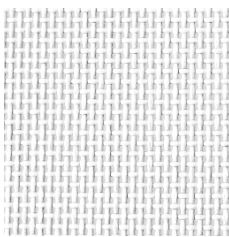


FM2



FM1

PM



PM3



PM2



PM1

GM



EN

FR

DE

Composition

100% Polyester

Weight

340 g/m²

Abrasion resistance

100.000 Martindale cycles

Light fastness

5 (EN ISO 105 - B02)

Fastness to rubbing

wet: 4; dry: 5 (ISO 105 - X12)

Composition

100% Polyester

Poids

340 g/m²

Résistance à l'abrasion

100.000 Cycles de Martindale

Stabilité à la lumière

5 (EN ISO 105 - B02)

Résistance au frottement

humide: 4; sec: 5 (ISO 105 - X12)

Zusammensetzung

100% Polyester

Gewicht

340 g/m²

Abriebfestigkeit

100.000 Martindale-Zyklen

Lichtgeschwindigkeit

5 (EN ISO 105 - B02)

Reibechtheit

nass: 4; trocken: 5 (ISO 105 - X12)

FM



EN

FR

DE

Composition

100% Polyester

Weight

360 g/m²

Abrasion resistance

80.000 Martindale cycles

Light fastness

5 (EN ISO 105 - B02)

Fastness to rubbing

wet: 4; dry: 5 (ISO 105 - X12)

Composition

100% Polyester

Poids

360 g/m²

Résistance à l'abrasion

80.000 Cycles de Martindale

Stabilité à la lumière

5 (EN ISO 105 - B02)

Résistance au frottement

humide: 4; sec: 5 (ISO 105 - X12)

Zusammensetzung

100% Polyester

Gewicht

360 g/m²

Abriebfestigkeit

80.000 Martindale-Zyklen

Lichtgeschwindigkeit

5 (EN ISO 105 - B02)

Reibechtheit

nass: 4; trocken: 5 (ISO 105 - X12)

PM



EN

FR

DE

Composition

70% PVC, 30% PES

Weight

560 g/m²

Thickness

0,9 mm

Abrasion resistance

100.000 Martindale cycles

Flammability

BS EN 1021 - 1 (cigarette)
BS EN 1021 - 2 (match)
UNI 9175 Classe 1 IM
BS 7176 Medium hazard
BS EN 1021 - 1 (cigarette)
BS EN 1021 - 2 (match)
UNI 9175 Classe 1 IM

Composition

70% PVC, 30% PES

Poids

560 g/m²

Épaisseur

0,9 mm

Résistance à l'abrasion

100.000 Cycles de Martindale

Inflammabilité

BS EN 1021 - 1 (cigarette)
BS EN 1021 - 2 (allumette)
UNI 9175 Classe 1 IM
BS 7176 Medium hazard
BS EN 1021 - 1 (cigarette)
BS EN 1021 - 2 (allumette)
UNI 9175 Classe 1 IM

Zusammensetzung

70% PVC, 30% PES

Gewicht

560 g/m²

Stärke

0,9 mm

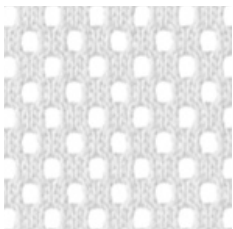
Abriebfestigkeit

100.000 Martindale-Zyklen

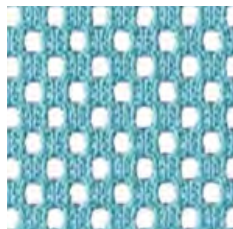
Flammability

BS EN 1021 - 1 (Zigarette)
BS EN 1021 - 2 (Streichholz)
UNI 9175 Classe 1 IM
BS 7176 Medium hazard
BS EN 1021 - 1 (Zigarette)
BS EN 1021 - 2 (Streichholz)
UNI 9175 Classe 1 IM

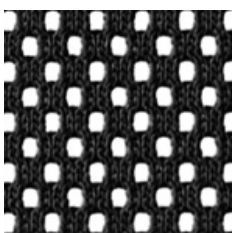
Micro



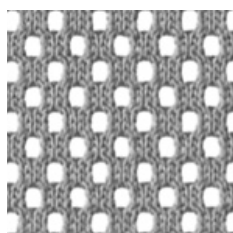
MM5



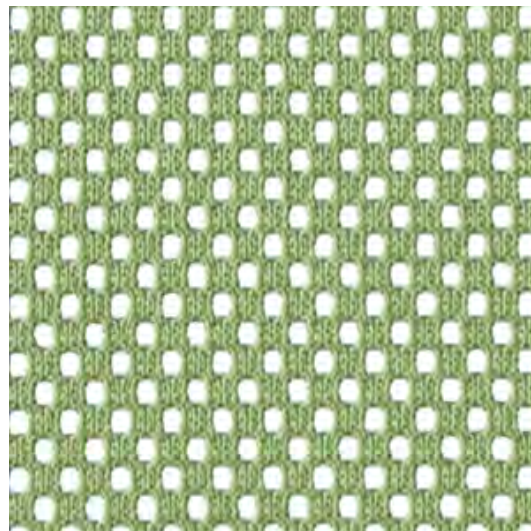
MM3



MM1



MM6



MM2

Micro



EN

FR

DE

Composition

100% Polyester

Weight

350 g/m²

Abrasion resistance

80.000 Martindale cycles

Light fastness

5 (EN ISO 105 - B02)

Fastness to rubbing

wet: 4; dry: 5 (ISO 105 - X12)

Coposition

100% Polyester

Poids

350 g/m²

Résistance à l'abrasion

80.000 Cycles de Martindale

Stabilité à la lumière

5 (EN ISO 105 - B02)

Résistance au frottement

humide: 4; sec: 5 (ISO 105 - X12)

Zusammensetzung

100% Polyester

Gewicht

350 g/m²

Abriebfestigkeit

80.000 Martindale-Zyklen

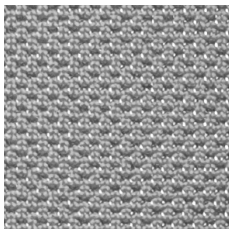
Lichtgeschwindigkeit

5 (EN ISO 105 - B02)

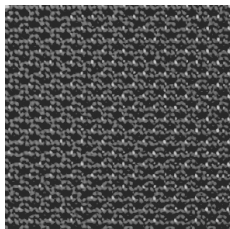
Reibechtheit

nass: 4; trocken: 5 (ISO 105 - X12)

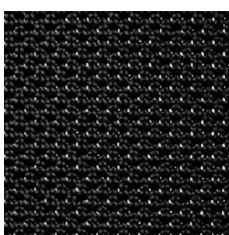
Knitted mesh



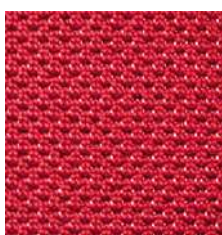
KM2



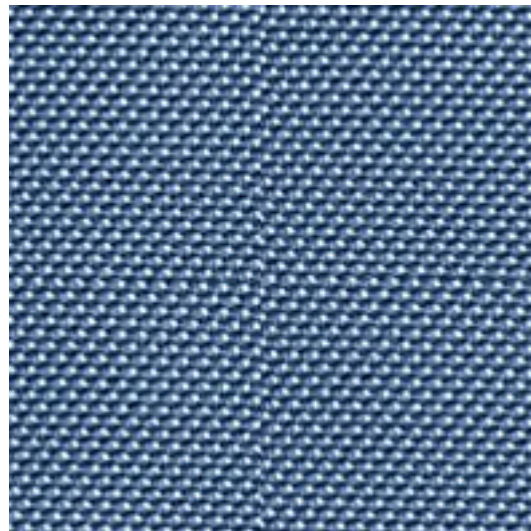
KM3



KM1



KM5



KM4

Knitted mesh



EN

FR

DE

Composition

100% Polyester

Coposition

100% Polyester

Zusammensetzung

100% Polyester

Weight

854 g/m² (A)

654 g/m² (B)

Poids

854 g/m² (A)

654 g/m² (B)

Gewicht

854 g/m² (A)

654 g/m² (B)

Abrasion resistance

60.000 Martindale cycles (A)

85.000 Martindale cycles (B)

Résistance à l'abrasion

60.000 Cycles de Martindale (A)

85.000 Cycles de Martindale (B)

Abriebfestigkeit

60.000 Martindale-Zyklen (A)

85.000 Martindale-Zyklen (B)

Flammability

BS EN 1021 - 1 (cigarette)

BS EN 1021 - 1 (match)

Inflammabilité

BS EN 1021 - 1 (cigarette)

BS EN 1021 - 2 (allumette)

Entflammbarkeit

BS EN 1021 - 1 (Zigarette)

BS EN 1021 - 2 (Streichholz)

Light fastness

6 (EN ISO 105 - B02)

Stabilité à la lumière

6 (EN ISO 105 - B02)

Lichtgeschwindigkeit

6 (EN ISO 105 - B02)

Fastness to rubbing

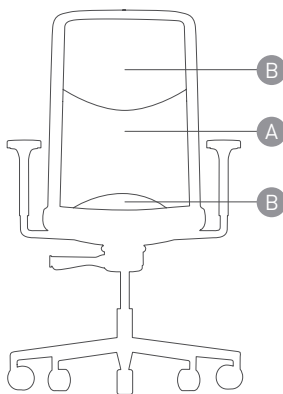
wet: 4; dry: 4-5 (ISO 105 - X12)

Résistance au frottement

humide: 4; sec: 4-5 (ISO 105 - X12)

Reibechtheit

nass: 4; trocken: 4-5 (ISO 105 - X12)



- A** Dense/ Plus Dense/ Dichtes Netz
- B** Less Dense/ Moins Dense / Weniger Dichtes Netz

EN Only for WIND. The backrest is upholstered with two types of knitted mesh combined together.

FR Exceptionnellement pour WIND. Le dossier est revêtu en deux types de résille tricotée et assortie.

DE Nur für WIND Stuhl. Die Rückenlehne ist mit zwei miteinander verbundenen Netzstoffe gepolstert.

